



РОССЕТИ



МЕЖРЕГИОНАЛЬНАЯ
РАСПРЕДЕЛИТЕЛЬНАЯ
СЕТЕВАЯ КОМПАНИЯ
**МРСК
УРАЛА**

ВНИМАНИЕ!

Линии электропередачи и иные электроустановки - источник повышенной опасности!

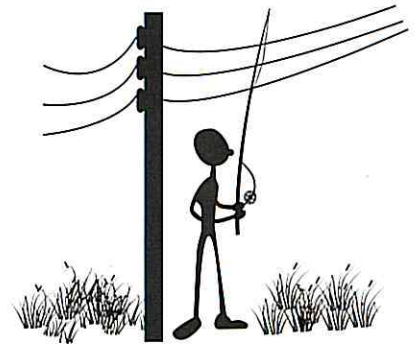


Обращаем Ваше внимание на необходимость соблюдения правил поведения вблизи энергообъектов!

Соблюдайте требования предупреждающих и запрещающих плакатов - это спасет Вашу жизнь и жизнь родных и близких Вам людей!

Помните простые правила безопасности:

- СМЕРТЕЛЬНО ОПАСНО** касаться оборванных, висящих или лежащих на земле проводов или даже приближаться к ним. Удар током можно получить и в нескольких метрах от провода за счет шагового напряжения.
- СМЕРТЕЛЬНО ОПАСНО** влезать на опоры высоковольтных линий электропередачи, разводить костры, разбивать изоляторы на опорах, делать на провода набросы проволоки и других предметов.
- СМЕРТЕЛЬНО ОПАСНО** открывать лестничные электрощиты, находящиеся в подъездах домов, влезать на крыши домов и строений, где поблизости проходят электрические провода, заходить в трансформаторные будки, электрощитовые и другие электротехнические помещения, трогать руками электрооборудование, провода.
- СМЕРТЕЛЬНО ОПАСНО** останавливаться на отдых вблизи воздушных линий электропередачи, либо подстанций и рыбачить под проводами ЛЭП. Повышенная влажность в границах водоёма, мокрая леска и удилице создают опасность для жизни даже при приближении на недопустимо близкое расстояние к линиям.
- КАТЕГОРИЧЕСКИ ЗАПРЕЩАЕТСЯ** в охранных зонах ЛЭП осуществлять строительные, поливочные, погрузочно-разгрузочные работы, производить рассадку и вырубку деревьев, устраивать стоянки всех видов машин и механизмов, загромождать подъезды и подходы к опорам ЛЭП.



Во избежание несчастных случаев любые виды работ в охранной зоне линий электропередачи должны производиться по согласованию с энергетиками. В противном случае, несанкционированные работы в охранной зоне ЛЭП приводят к очень серьезным последствиям: тяжелым травмам, а зачастую и смерти. Кроме этого, даже самое незначительное повреждение электрооборудования может на длительное время оставить без электричества целые поселки. Помимо смертельной опасности, нарушение требований правил установления охранных зон объектов электросетевого хозяйства, вызвавшее перерыв в электроснабжении, влечет за собой административную ответственность.

Энергетики ОАО «МРСК Урала» еще раз призывают к более внимательному и осторожному обращению с электроустановками и электроприборами. Будьте бдительны, не нарушайте требования элементарных правил электробезопасности!

Получить консультацию можно по единому телефону
Центра поддержки клиентов ОАО «МРСК Урала»
8-800-2001-220 (звонок бесплатный)